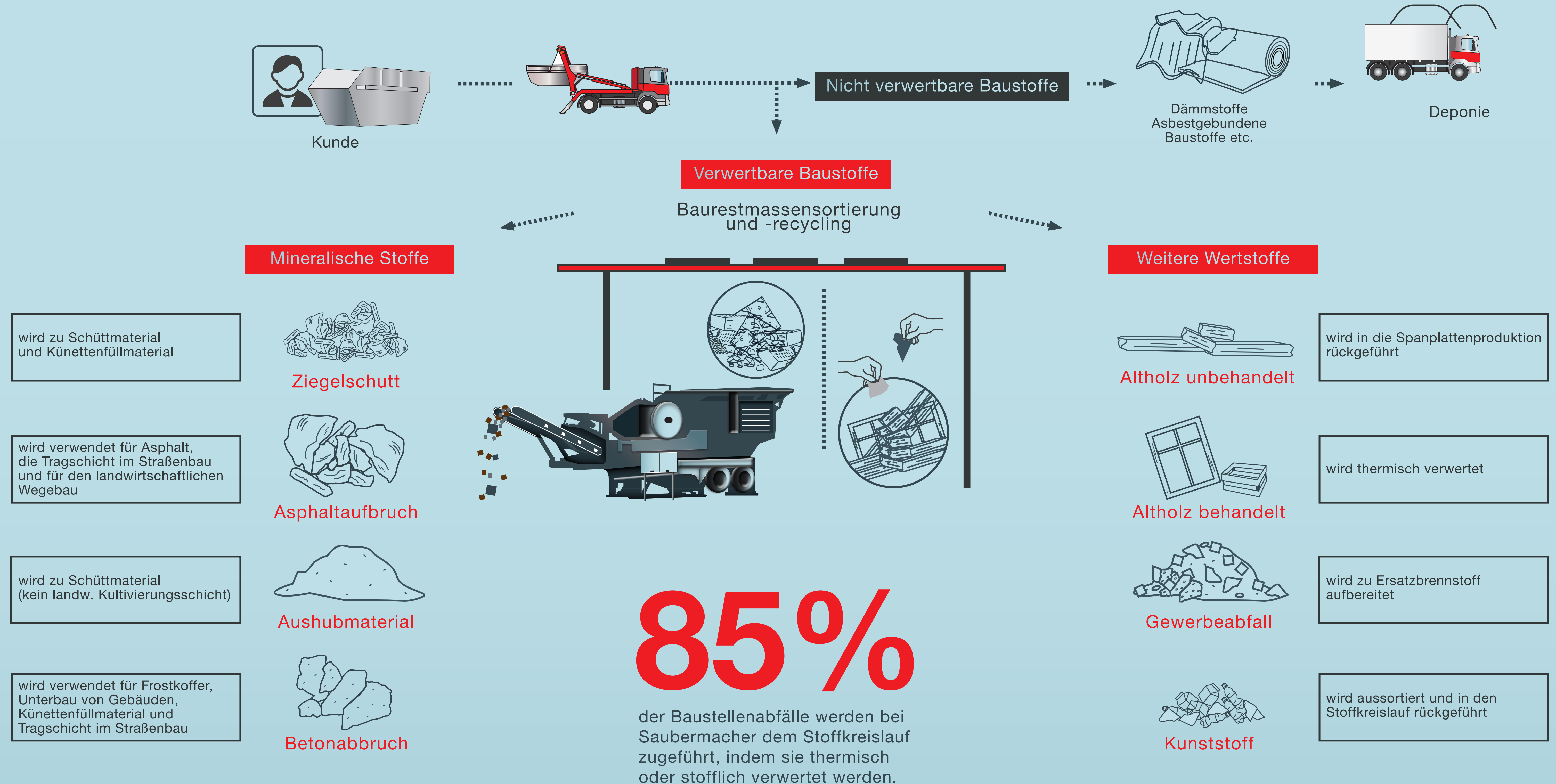


Baustellenabfälle im Kreislauf

Baurestmassen, Bodenaushub und sonstige Baustellenabfälle

Saubermacher



Die österreichische Baubranche ist mit über 11,4 Millionen Tonnen mineralischen Bau- und Abbruchabfällen sowie rund 41 Millionen Tonnen Aushubmaterial der größte Abfallerzeuger Österreichs. Im Sinne der Kreislaufwirtschaft nutzt die Industrie (Bauwirtschaft, Zementindustrie usw.) zunehmend abfallbasierte Rezyklate, die u. a. von Saubermacher aufbereitet und bereitgestellt werden.